

Décorez votre maison avec

## PASSAP®

Nappe tricotée d'une pièce



## 2504 PASSAP - DUOMATIC 80

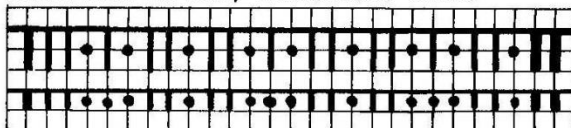
Nappe, tricotée d'une pièce

Métrage: 100 gr = 500 m

Grandeur: Diamètre 145 cm env.  
Fournitures: 400 gr coton mercerisé fin  
Grandeur de  
maille: 5

### Schéma

Manivelle en bas, abaisseurs noirs



GX

2 rgs. N

6 rgs. AX

Répéter

1er groupe

Commencer avec fil contrastant. Selon schéma mettre 113 aig. et 91 poussoirs en travail. \* tric. 1 rg avec chariot N, à droite transférer 2 m de lisière sur fonture arrière, ensuite tric. 1 rg N, 6 rgs. AX, 1 rg N. Puis reporter premier groupe de 5 m à l'arrière, 1 rg N, 6 rgs. AX, 1 rg N, transférer deuxième groupe (5 m), etc. jusqu'à ce qu'un groupe seulement + 1 m de lisière se trouvent à l'avant. Avec ce groupe tric. 8 rgs. comme avant, puis au fur et à mesure transférer à nouveau le 5e groupe à l'avant et tric. toujours 8 rgs. jusqu'à ce que 2 m de lisière seulement restent à l'arrière. Transférer ces 2 m à l'avant et recommencer avec \*  
La nappe comprend 8 segments de 344 rgs. chacun.  
Terminer avec fil contrastant, faire tomber les m, repasser à la pattemouille. Fermer commencement et fin à points de maille. Epingler la nappe, l'amidoner légèrement et repasser à la pattemouille.