

# PRÉLÈNE®

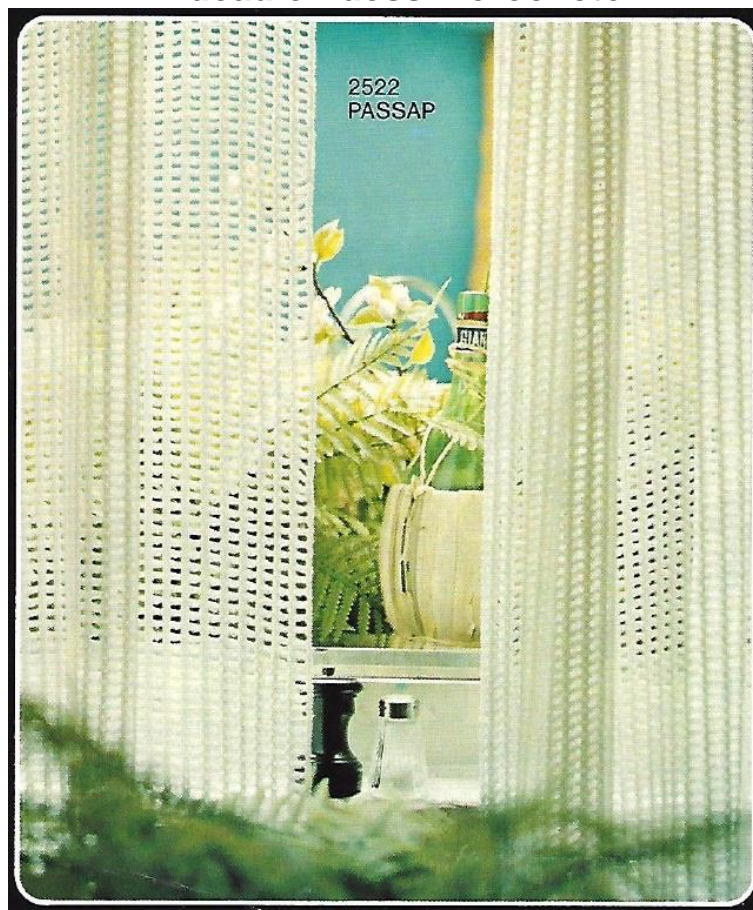
Mme S. Bukulmez

4, rue Alex.-Schöni 2501 Biel/Bienne  
Tél. 032 323 45 72 Fax 032 323 45 78  
[www.prelene.com](http://www.prelene.com) [info@prelene.com](mailto:info@prelene.com)

Décorez votre maison avec

## PASSAP®

Rideau en dessin croché



## 2522 PASSAP-DUOMATIC 80

Métrage: 100 gr = 700 m

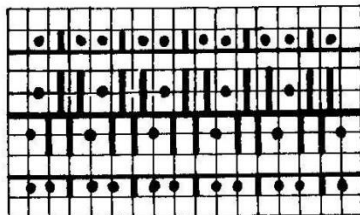
Rideau en dessin croché

Largeur = 89 cm, longueur selon désir  
100 rgs. = 11 cm

Fournitures pour 2 rideaux de 220 cm de longueur = 1500 gr fil coton fin

Schéma

Manivelle en bas, abaisseurs bleus



Derrière et devant : GM 4

4 rgs. AX, chevaler 1 aig. à gauche

2 rgs. N, chevaler 1 aig. à droite

Répéter

Selon schéma 120 aig. sur chaque fonture et 60 poussoirs en position travail. 2 rgs. montage chevalé avec chariot N/N. Ensuite en dessin selon schéma tric. dr. jusqu'à la longueur désirée. Pour terminer chariot derrière GX, devant N, tric. 10 rgs. avec GM 5 1/2, ensuite derrière N, devant GX, tric. 10 rgs, transférer ttes les m de derrière à l'avant et arrêter ensemble.