

PRÉLÈNE®

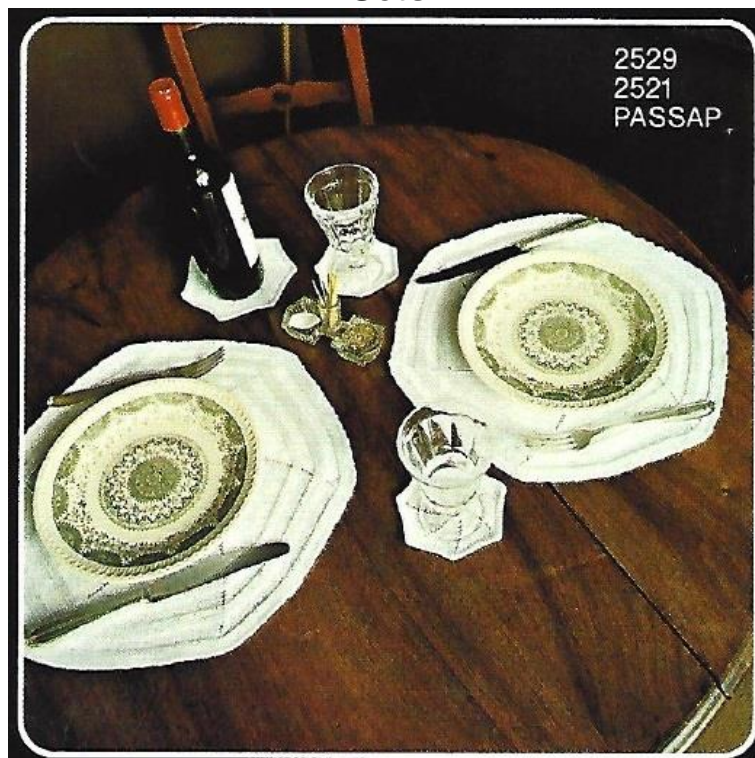
Mme S. Bukulmez

4, rue Alex.-Schöni 2501 Biel/Bienne
Tél. 032 323 45 72 Fax 032 323 45 78
www.prelene.com info@prelene.com

Décorez votre maison avec

PASSAP®

Sets



2529 PASSAP-DUOMATIC 80

Métrage: 100 gr = 500 m

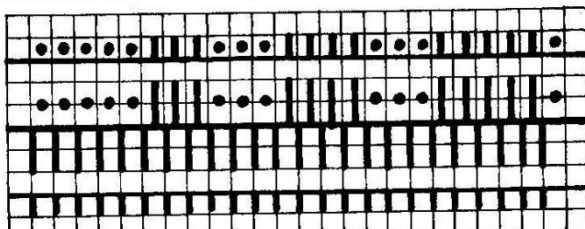
Set

Fournitures: Par set 40 gr fil coton fin mercerisé

Grandeur: Diamètre 39 cm

Schéma

Manivelle en bas, abaisseurs noirs



Commencer avec fil contrastant. Devant 55 aig. et poussoirs, à droite derrière 12 aig. et poussoirs en position travail selon schéma.

tric. 1 rg, devant à gauche 1 poussoir en position repos
tric. 2 rgs, " " 1 " " "

Après 73 rgs. mettre sur fonture arrière toujours 1 poussoir dans rail bloqueur, si le poussoir correspondant à l'aig. en vis à vis de la fonture avant est mis en position repos.

1 segment = 100 rgs. Répéter encore 5 fois. Ques rgs. avec fil contrastant faire tomber les m. Assembler commencement et fin à points de maille en défaisant le fil contrastant.