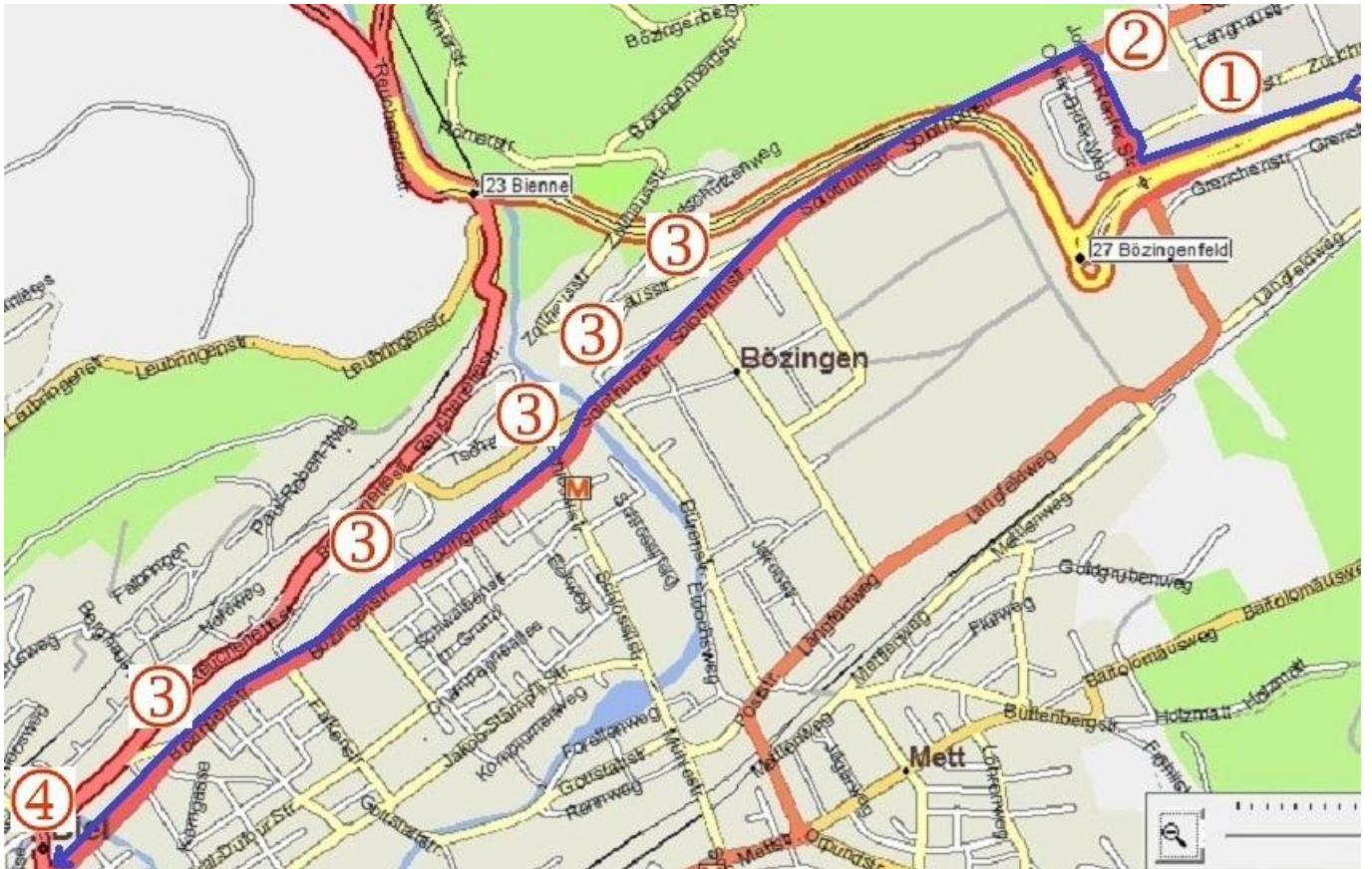


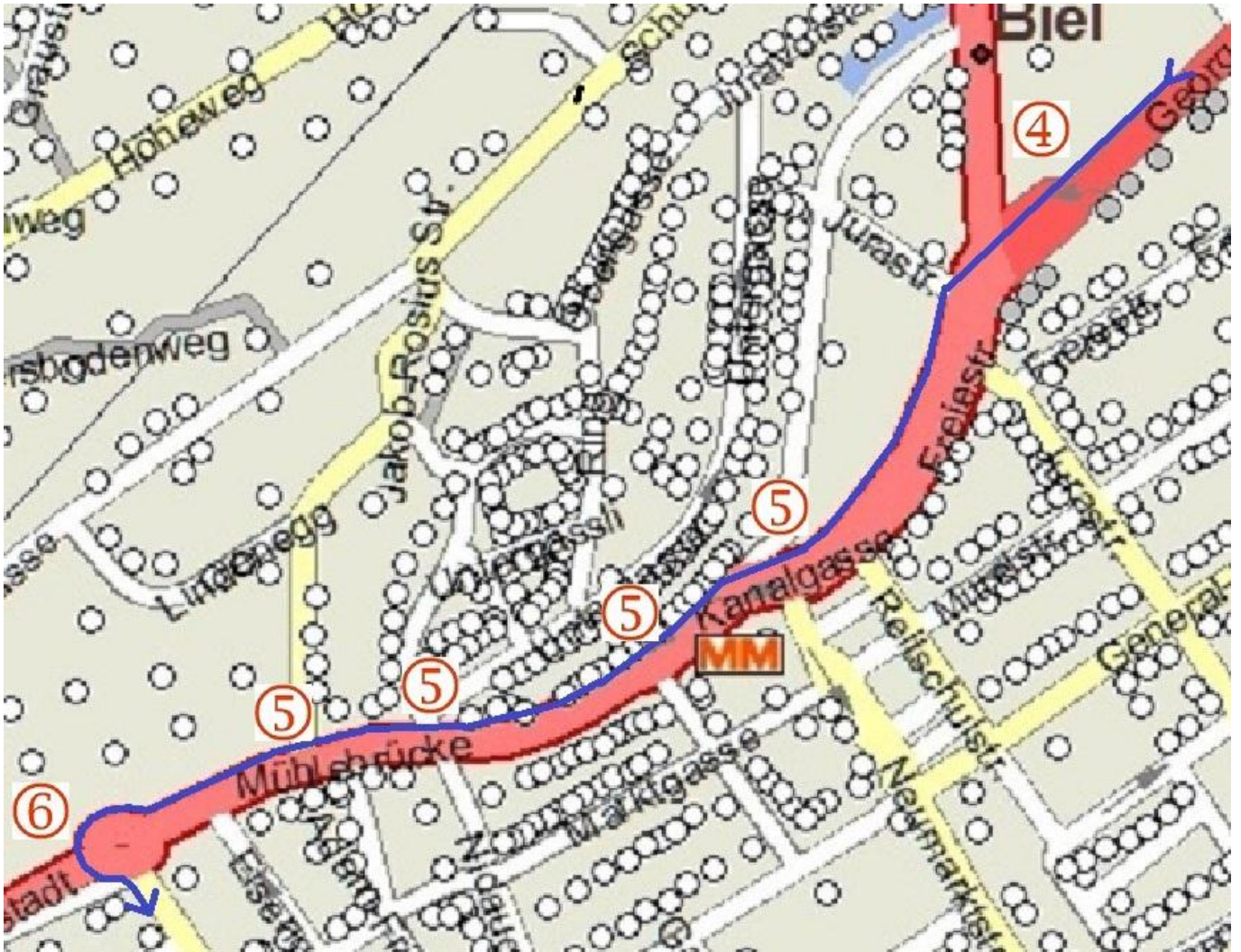
## De Soleure à notre magasin Feuille 1



- ① Lorsque vous venez de Soleure vous sortez de l'autoroute, vous tournez à droite vers la montagne, vous traversez un giratoire et ...
- ② ... en tournant à gauche vous prenez et suivez l'ancienne route de Soleure.
- ③ Vous passez sous le viaduc d'autoroute et vous traversez plusieurs feux de circulation au long de la route qui devient la rue de Boujean (Bozingenstrasse) et par la suite la rue Heilmann pour arriver ...
- ④ ... aux feux de circulation à fin de la rue Heilmann.

Vous continuez selon la feuille 2

## De Soleure à notre magasin Feuille 2

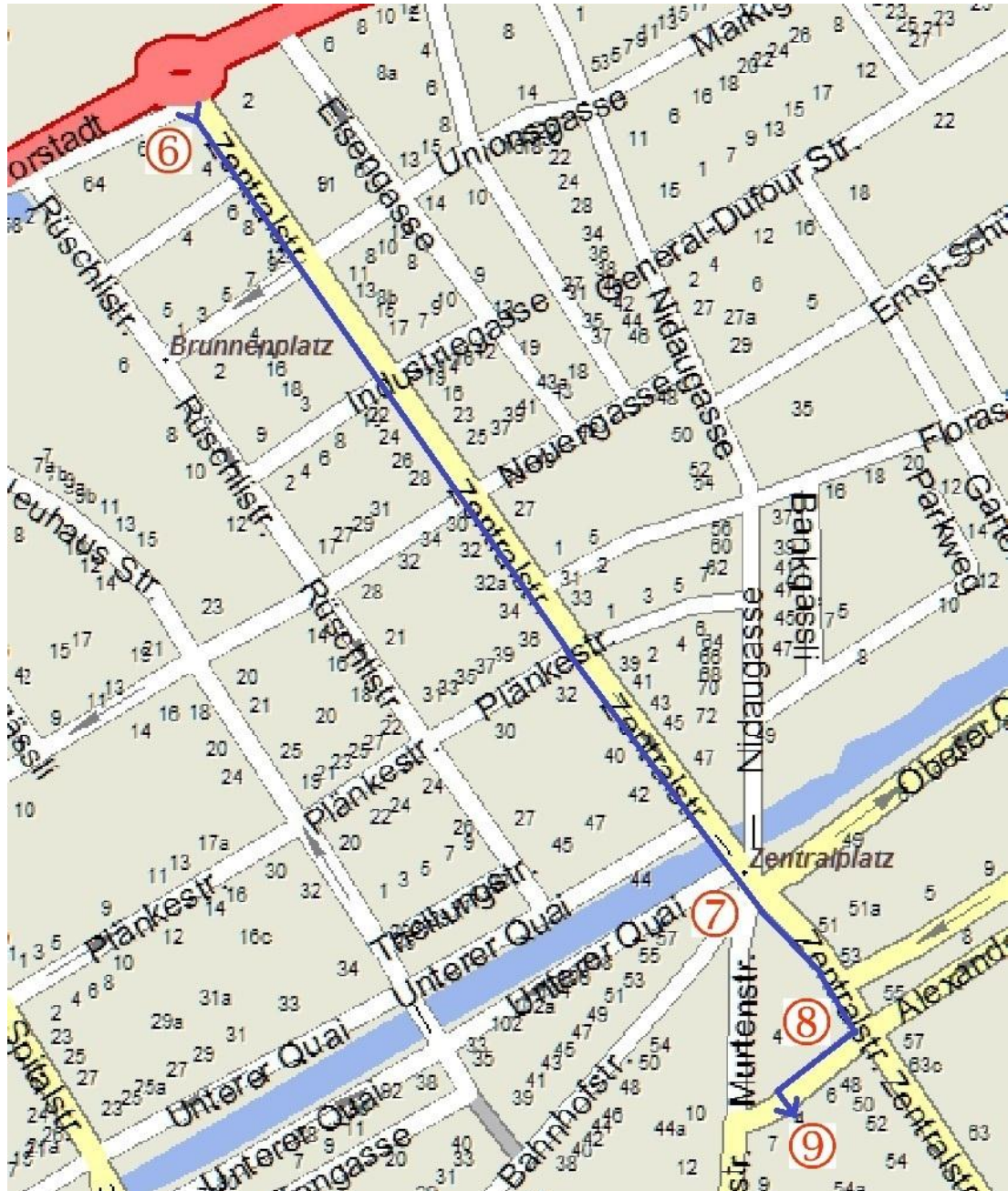


- ④ Des feux de circulation à fin de la rue Heilmann ...
- ⑤ ... vous continuez par la route principale pour traverser 4 feux de circulation et vous arrivez ...
- ⑥ ... à un giratoire que vous contournez pour prendre à gauche la rue Centrale (Zentralstrasse).

Vous continuez selon la feuille 3



## De oleure à notre magasin Feuille 3



- ⑥ Vous continuez de suivre la rue Centrale et vous arrivez ...
- ⑦ ...à la place Centrale. Vous traversez la place pour prendre la continuation vers le sud de la rue Centrale ...
- ⑧ ... et vous tournez à la première rue (Alexander-Schöni) à droite ...
- ⑨ ... pour arriver à notre magasin **PRÉLÈNE**

### Heures d'ouverture

Mardi - Vendredi	9:00 - 12:00	14:00 - 18:30
Samedi	9:00 - 16:00	